



集合場所 八坂神社 お弁当とお茶は 1 1 時 4 5 分配布

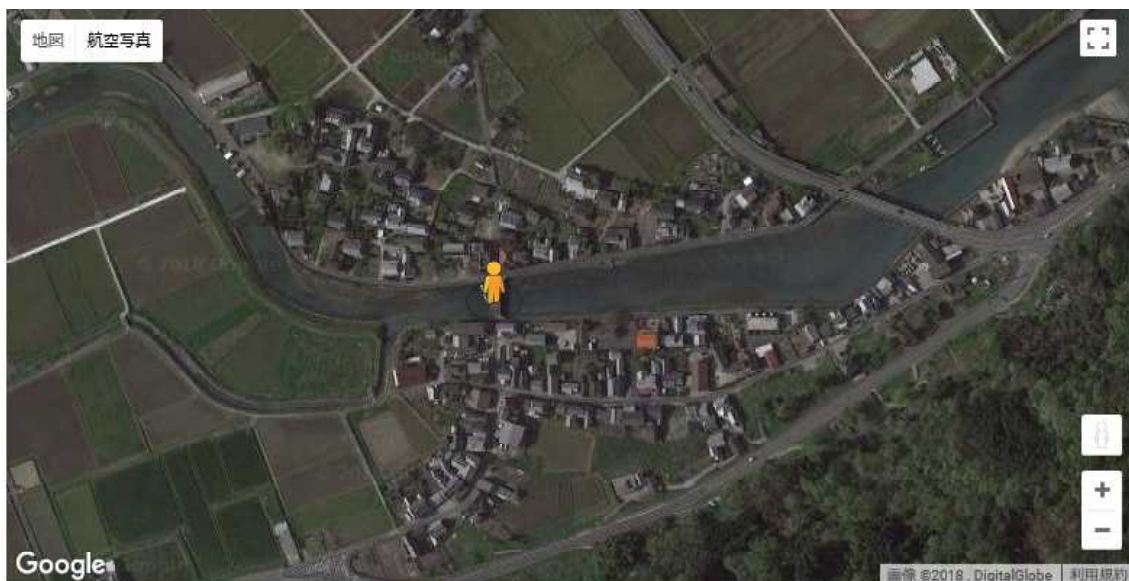




雨の日のお昼は、正覚寺 本堂を借ります。
で行けそうなときは実施します。



浜からの出発場所 来浦橋 11時00分 お寺の鐘が合図



約 2 Km ゆっくり歩いて
おしゃべりして 30分

ベイブランド 10時30分 出発 乗車希望者を拾いながら 10時50分 来浦橋
11時 長野支所 11時00分 出発

あとは、おしゃべりタイムです、ごゆっくりどうぞ



上からは
JA 長野支所（旧）出発場所 1 1 時 0 0 分



途中に藤本邸